

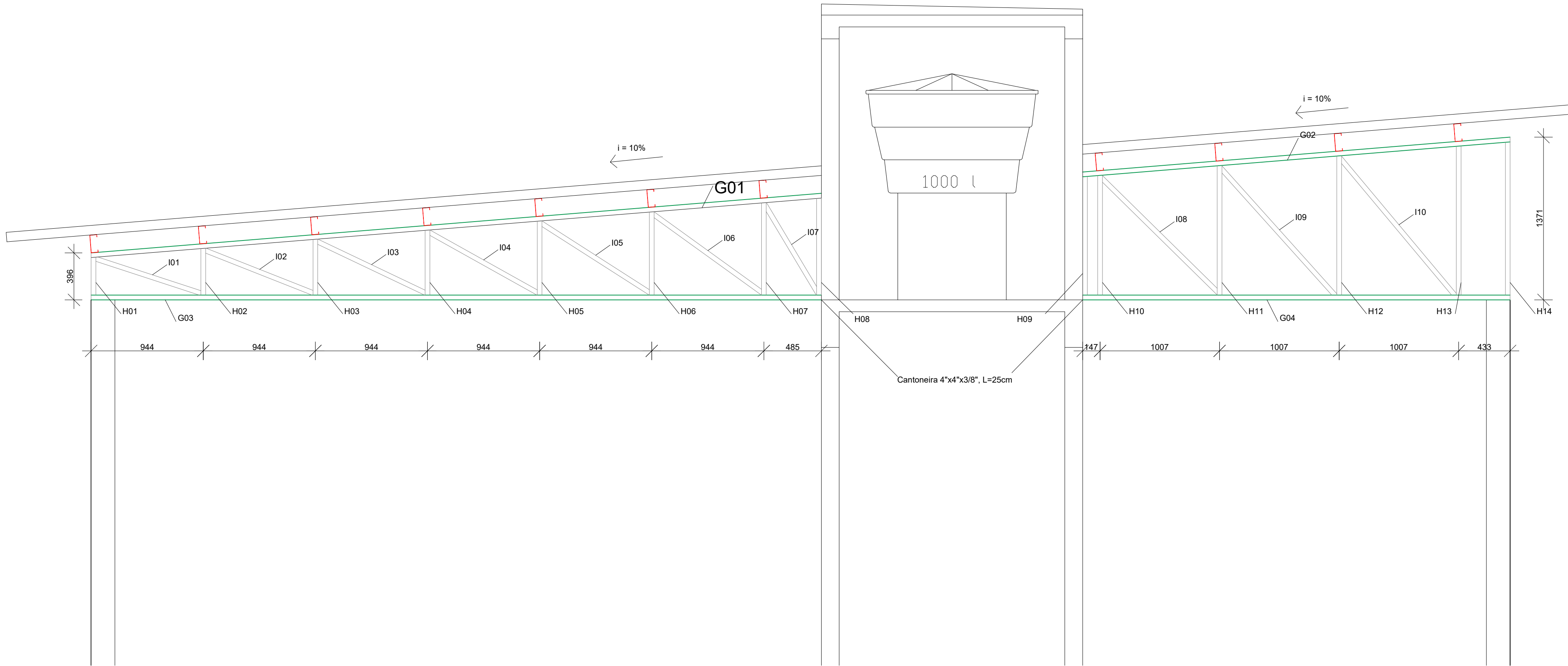
Trelça 05					
Identificação	C (m)	Qntd	C total (m)	Tipo perfil	Peso (kg/m)
G01	6,17	1	6,17	12	2,7
G02	3,612	1	3,612	12	2,7
G03	6,15	1	6,15	12	2,7
G04	3,6	1	3,6	12	2,7
H01	0,396	1	0,396	13	2,308
H02	0,475	1	0,475	13	2,308
H03	0,552	1	0,552	13	2,308
H04	0,629	1	0,629	13	2,308
H05	0,706	1	0,706	13	2,308
H06	0,783	1	0,783	13	2,308
H07	0,86	1	0,86	13	2,308
H08	0,898	1	0,898	13	2,308
H09	1,077	1	1,077	13	2,308
H10	1,091	1	1,091	13	2,308
H11	1,173	1	1,173	13	2,308
H12	1,255	1	1,255	13	2,308
H13	1,337	1	1,337	13	2,308
H14	1,371	1	1,371	13	2,308
I01	0,972	1	0,972	13	2,308
I02	1,015	1	1,015	13	2,308
I03	1,046	1	1,046	13	2,308
I04	1,081	1	1,081	13	2,308
I05	1,121	1	1,121	13	2,308
I06	1,164	1	1,164	13	2,308
I07	0,904	1	0,904	13	2,308
I08	1,411	1	1,411	13	2,308
I09	1,506	1	1,506	13	2,308
I10	1,568	1	1,568	13	2,308
					109,030828

Quantitativo Trelça 05			
Descrição	C total (m)	Peso (kg/m)	Peso Total (kg)
U 100x40x2	19,532	2,7	52,7364
U 75x40x2	24,391	2,308	56,294428
			109,030828

LEGENDA DOS TIPOS COB 02	
—	BANZO SUPERIOR/INFERIOR 03 100x40x2
—	MONTANTE/DIAGONAL 03 75x40x2
—	BANZO SUPERIOR/INFERIOR 04 150x50x2,65
—	MONTANTE/DIAGONAL 04 125x50x2
—	CABO Ø12,7
—	TRAVAMENTO TRELÇA L 30x3
—	TERÇA UENR 150x60x20x2

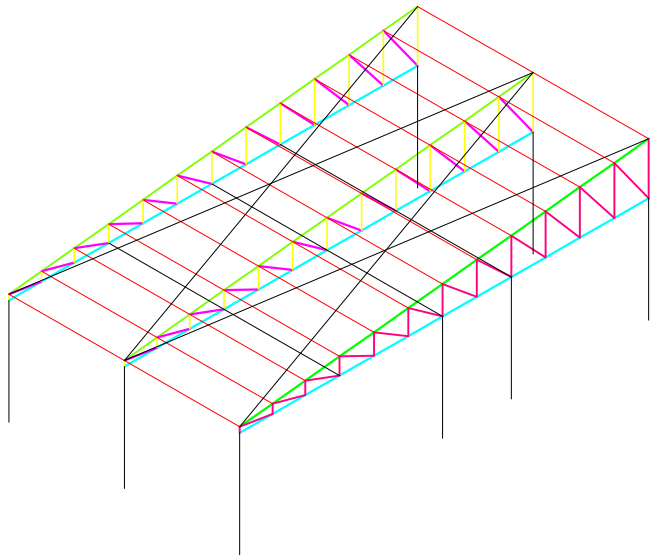
ESPECIFICAÇÕES ESTRUTURA METÁLICA:

- AS UNIDADES DE MEDIDA NÃO INDICADAS ESTÃO EM MILÍMETROS.
- ÂÇOS:
 - PERFIS U, UENR e L EM AÇO ASTM A-36
 - CHAPAS EM AÇO CARBONO CF-30
 - CHUMBADORES AÇO ASTM A-36, TIPO AQI380 PRO OU SIMILAR
 - PARAFUSOS E PORCAS ASTM A-307
- PINTURA:
 - PRIMER: UMA DEMÃO DE EPÓXI COM 100µ DE ESPESSURA SECA, COM PIGMENTOS ANTICORROSIVOS E ISENTO DE METAIS PESADO COM SÓLIDOS POR VOLUME DE 77%.
 - ACABAMENTO: UMA DEMÃO DE POLIURETANO ACRÍLICO SEMI-BRILHO COM 60µ DE ESPESSURA NA COR ESPECIFICADA COM SÓLIDOS POR VOLUME DE 70%.
- ELETRODOS: Fw >485MPa. TODAS AS LIGAÇÕES NÃO INDICADAS DEVEM SER REALIZADAS COM SOLDA DE FILETE EM TODAS AS FACES POSSÍVEIS COM 3mm DE ESPESSURA.
- ÂÇÕES:
 - PERMANENTE: 14kg/m² (TELHA GALVALUME COM ISOLAMENTO TERMOACÚSTICO EM ESPUMA DE POLIURETANO (PU) DE 30MM; REVESTIMENTO EM TELHA TRAPEZOIDAL NAS DUAS FACES COM ESPESSURA DE 0,5MM CADA
 - SOBRECARGA DE CÁLCULO = 25kgs/m²
 - VENTO: V_k=44m/s; C_i=-0,8
- CONFERIR MEDIDAS NA OBRA.

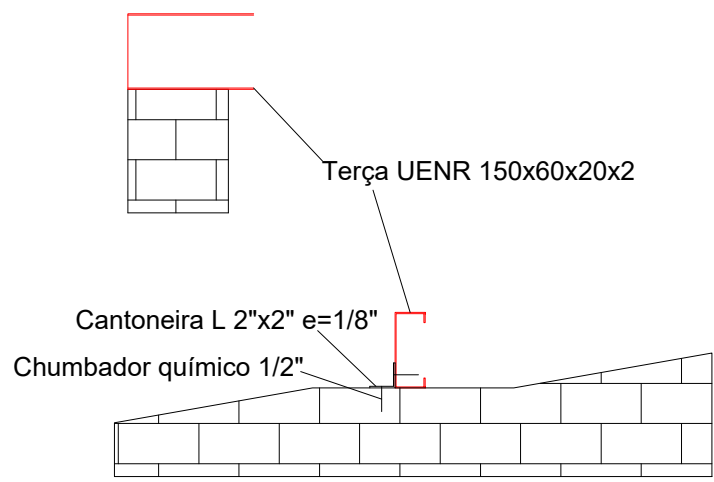


Trelça 06 e 07					
Identificação	C (m)	Qntd	C total (m)	Tipo perfil	Peso (kg/m)
J01	6,17	2	12,34	14	4,98
J02	3,612	2	7,224	14	4,98
K01	0,396	2	0,792	15	3,407
K02	0,475	2	0,95	15	3,407
K03	0,552	2	1,104	15	3,407
K04	0,629	2	1,258	15	3,407
K05	0,706	2	1,412	15	3,407
K06	0,783	2	1,566	15	3,407
K07	0,86	2	1,72	15	3,407
K08	0,937	2	1,874	15	3,407
K09	1,014	2	2,028	15	3,407
K10	1,091	2	2,182	15	3,407
K11	1,173	2	2,346	15	3,407
K12	1,255	2	2,51	15	3,407
K13	1,337	2	2,674	15	3,407
K14	1,371	2	2,742	15	3,407
L01	0,972	2	1,944	15	3,407
L02	1,015	2	2,03	15	3,407
L03	1,046	2	2,092	15	3,407
L04	1,081	2	2,162	15	3,407
L05	1,121	2	2,242	15	3,407
L06	1,164	2	2,328	15	3,407
L07	1,212	2	2,424	15	3,407
L08	1,26	2	2,52	15	3,407
L09	1,312	2	2,624	15	3,407
L10	1,411	2	2,822	15	3,407
L11	1,506	2	3,012	15	3,407
L12	1,568	2	3,136	15	3,407
					283,089778

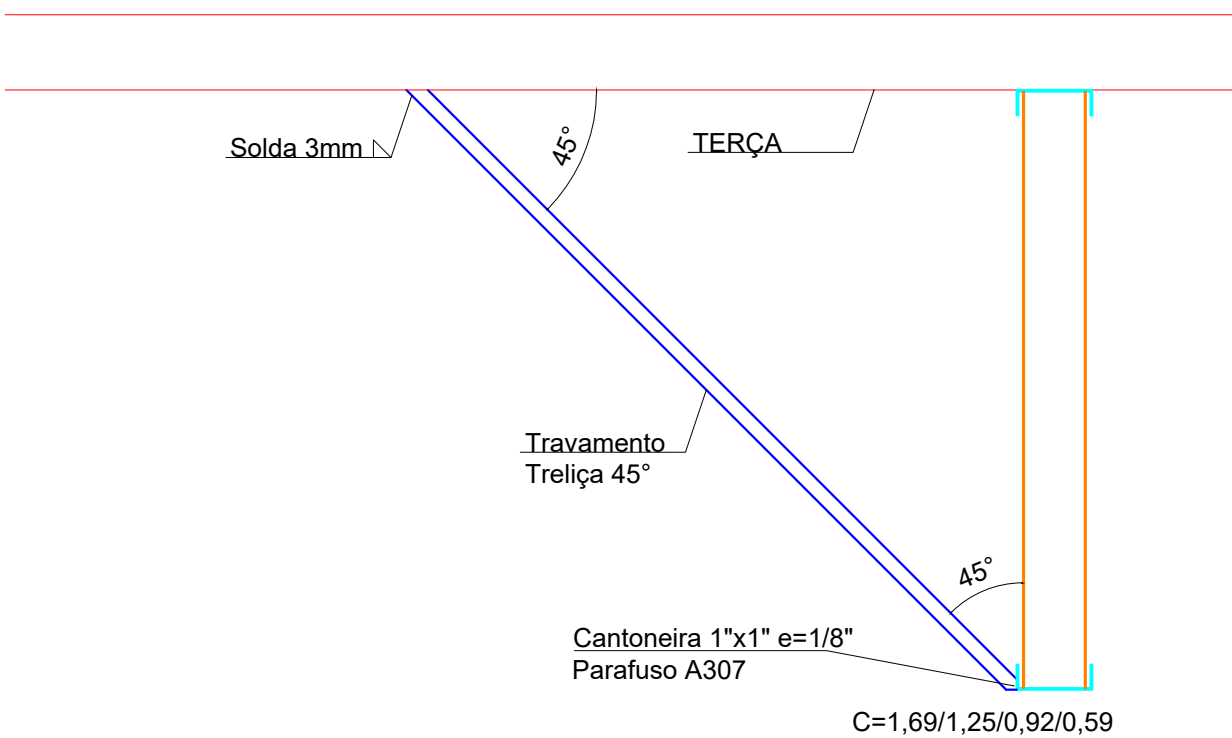
Quantitativo Trelça 06 e 07			
Descrição	C total (m)	Peso (kg/m)	Peso Total (kg)
U 150x50x2,65	19,564	4,98	97,42872
U 125x50x2	54,494	3,407	185,661058
			283,089778



Vista mCalc 3D Cobertura 02
Sem escala



DETALHE 03—LIGAÇÃO TERÇA ALVENARIA
ESCALA 1:10



DETALHE 02
ESCALA 1:10

TECHNISAN ENGENHARIA

Rua Cel. Niederauer, 608 - B. Centro - Santa Maria/RS

PROJETO DE COBERTURA METÁLICA

Centro de Atendimento Municipal a Pessoas com TEA
Rua Prof. Teixeira, esq. Rua Visconde de Pelotas, Santa Maria - RS

PREFEITURA MUNICIPAL DE SANTA MARIA
Proprietário

ENG. CIVIL PAOLA COSTA BEBER
Responsável técnico

SINDUSCON/ SANTA MARIA - RS
Contratante

ENG. CIVIL THIAGO M. PIOVEZAN
Responsável técnico

TRELÇA 05 a 08,
DETALHES 02 e 03

ESCALA: INDICADA
DATA: JUNHO 2024
REVISÃO: 00

Prancha

03/04